



Das von ALBANESE® entwickelte Dachrand- und Terrassenabschlusssystem bietet dem Architekten eine einfache, stabile und sichere Lösung für kältebrückenfreie Flachdachränder und Terrassenabschlüsse, die allen ästhetischen Ansprüchen gerecht werden und den Bauablauf rationalisiert, vereinfacht und obendrein die Sicherheit erhöht. Teure Arbeitsschritte werden eliminiert, womit Kosten eingespart werden.

### UNI-Fix Dach- & Terrassenrandabschalungswinkel ALBANESE®



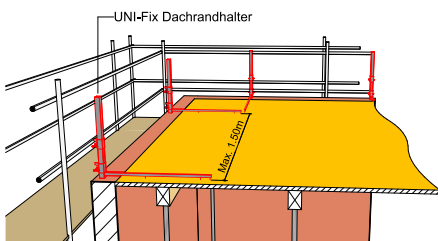
#### Lieferprogramm - gamme de production - gamma di produzione

Art.Nr.	Article	Höhe	Verpackungseinheit
2130.5	UNI-Fix Flachdach-Randhalter, verzinkt, inklusive Deckschieber	S 55-85cm	1 Stk.
2130.8	UNI-Fix Flachdach-Randhalter, verzinkt, inklusive Deckschieber	M 85-115cm	1 Stk.

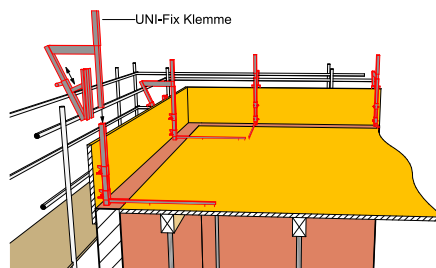


## Schematischer Arbeitsablauf

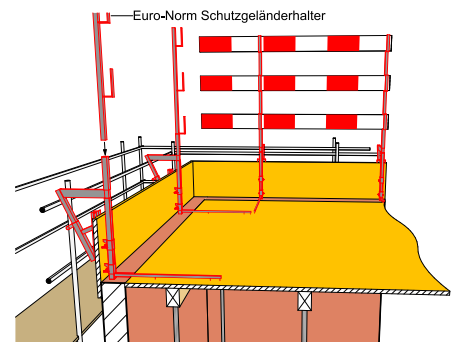
- 1** Nach dem Schalen der Decke, wird der UNI-Fix Flachdach-Randhalter auf der Deckenschalung platziert. Maximaler Winkelabstand = 1.50m



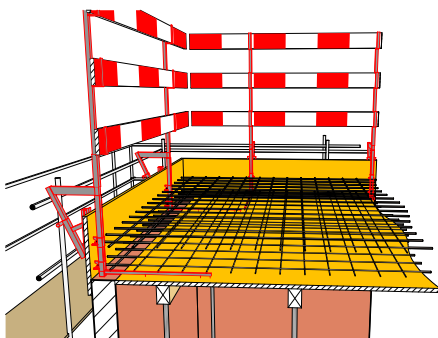
- 2** Die Deckenrandabschalung kann danach mit baustellenüblichen Klemmwerkzeugen direkt am UNI-Fix Flachdach-Randhalter befestigt werden.



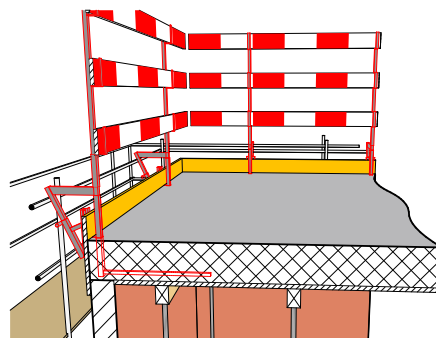
- 3** Es besteht die Möglichkeit, ein stossicheres Schutzgeländer zu erstellen.



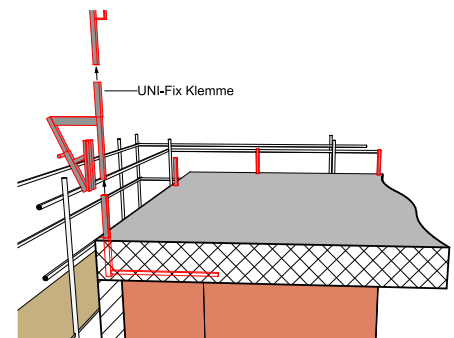
- 4** Einlegen der Bewehrungsseisen.



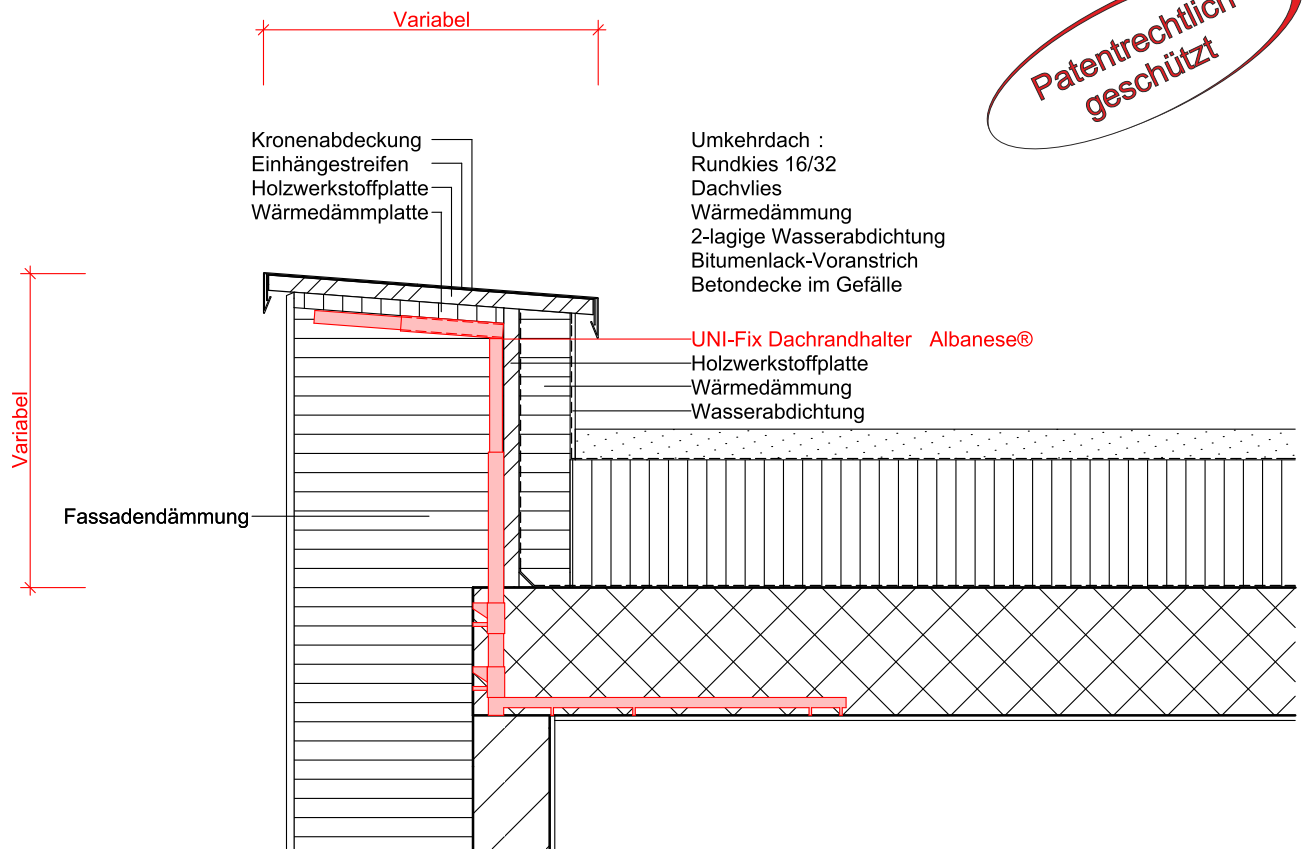
- 5** Betonieren.



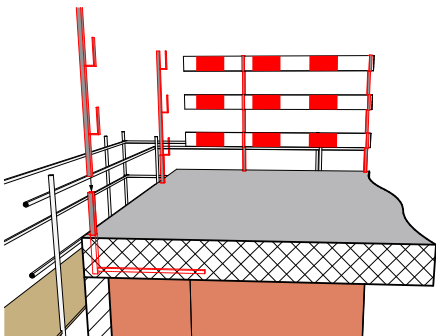
- 6** Ausschalen und Klemmwerkzeug entfernen.



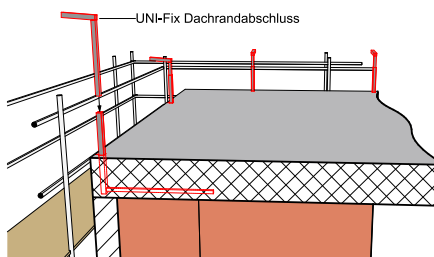
## Detailskizze verputzte Aussenwärmedämmung System Minergie



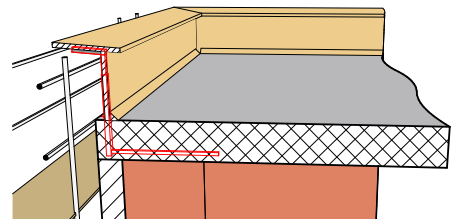
**7** Bei Bedarf kann das Schutzgeländer wieder erstellt werden.



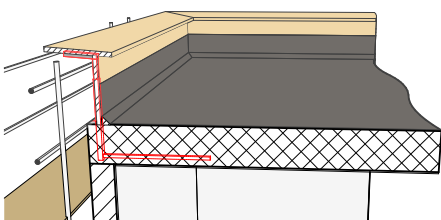
**8** Nachdem das Gerüst hochgezogen ist, kann das Schutzgeländer entfernt, und der Deckschieber auf der gewünschten Höhe fixiert werden.



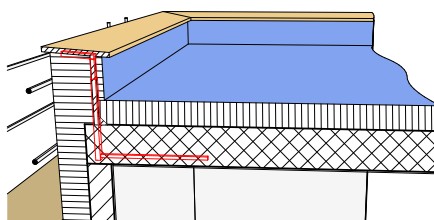
**9** Die Holzverkleidung für den Dachrandabschluss wird am UNI-Fix Flachdach-Randhalter mit selbstschneidenden Schrauben befestigt.



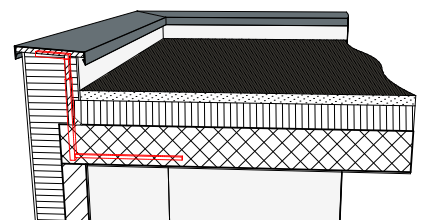
**10** Das Flachdach oder die Terrasse kann nun abgedichtet werden.



**11** Die Fassaden- und Dachdämmung kann angebracht werden.



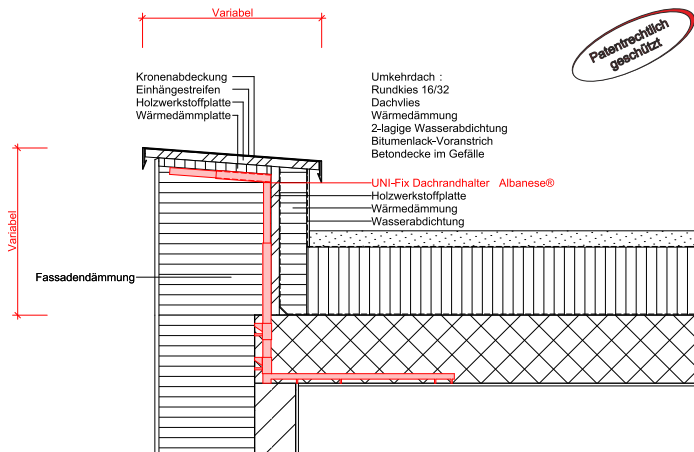
**12** Zum Schluss kann die Fassade verputzt, die Kiesschicht eingebracht und die Blechabdeckung montiert werden.



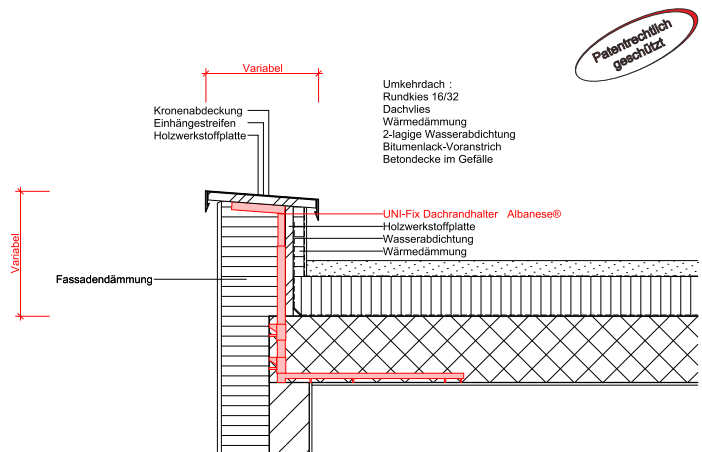
# System UNI-Fix für Dachrand- und Terrassenabschlüsse

Innovation für die Baustelle - Innovation pour le chantier - Innovazione per il cantiere

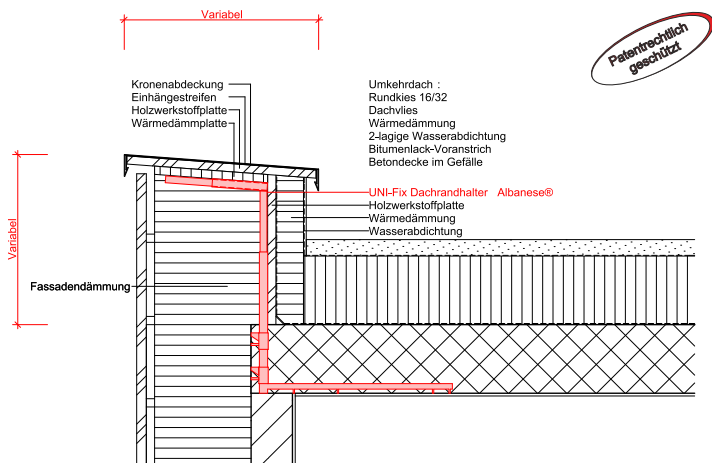
## Detailskizze verputzte Aussenwärmedämmung System Minergie



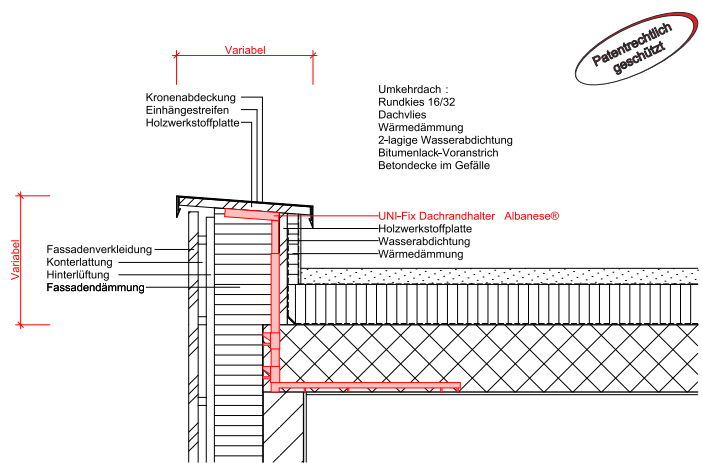
## Detailskizze verputzte Aussenwärmedämmung System Standard



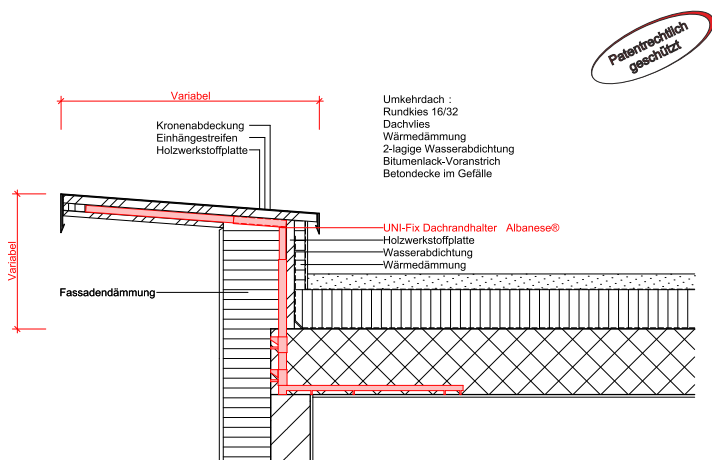
## Detailskizze hinterlüftete Fassade System Minergie



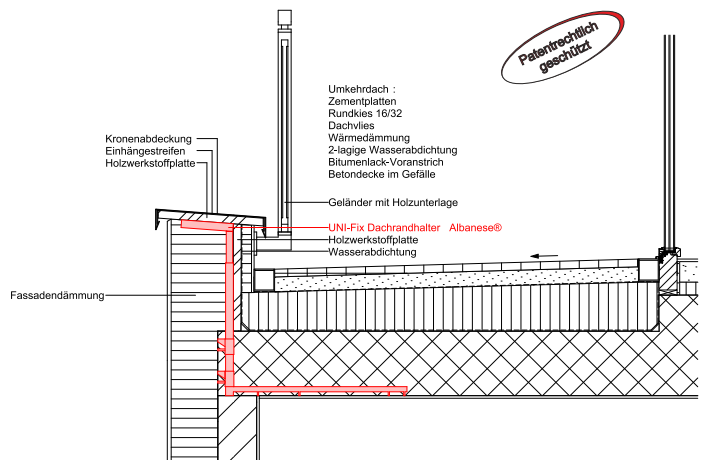
## Detailskizze hinterlüftete Fassade System Standard



## Detailskizze verputzte Aussenwärmedämmung System Standard mit Vordach



## Detailskizze Terrassenabschluss System Standard



## Ausschreibungstexte / NPK Positionen

Integration in folgende NPK Positionen: Kap. 342, Pos.Nr. 810.800, Var.59 und Kap. 351, Pos.Nr. 410.800, Var. 24  
Gerne senden wir Ihnen weitere Ausschreibungstexte in elektronischer Form.